



## RÖNTGEN

Tatkräftige Unterstützung leiste ich auch in der **RADIOGRAFIE** bzw. im **KONVENTIONELLEN RÖNTGEN**. Zur Diagnose von Knochenbrüchen, Lungenkrebs oder Lungenentzündungen können Sie sich auf meine versierte Praxiserfahrung zu 100 % verlassen.

Mein Untersuchungsspektrum im Bereich Röntgen enthält folgende Punkte:

- Radiologische Diagnostik durch statische Aufnahmen von Brustkorb (Thorax), Bauch (Abdomen) und Skelett (Knochen).
- Untersuchungen via Durchleuchtung; unter anderem vom Magen-Darm-Trakt.
- Darstellung von Anus praeter vor Rückverlagerung.
- Sellink (konventionell)
- Myelografie
- Phlebografie
- Fisteldarstellung
- Pädiatrie
- Orthopädie

## KONTAKT

Yeşim Özen

**FREIBERUFLICHE MTRA**  
Medizinisch-technische  
Radiologieassistentin



Grafenstraße 10  
D-31177 Harsum



Tel. 0160 94659264



E-Mail: [freelancer-mtra@web.de](mailto:freelancer-mtra@web.de)  
Website: [www.mtra-yesim-oezen.com](http://www.mtra-yesim-oezen.com)



## MEDIZINISCH-TECHNISCHE RADIOLOGIEASSISTENTIN

Kernspintomografie

Computertomografie

Angiografie

Konventionelles Röntgen

” Ich gewährleiste eine stets ganzheitliche Patientenversorgung. “



**Yeşim Özen**

**FREIBERUFLICHE MTRA**  
**24 JAHRE EXPERTISE**

**Bei personellen Engpässen** sind Kliniken und Arztpraxen auf flexible Fachkräfte wie mich angewiesen: Ich leiste effektive Unterstützung im kompletten Bereich der radiologischen Diagnostik.

# LEISTUNG

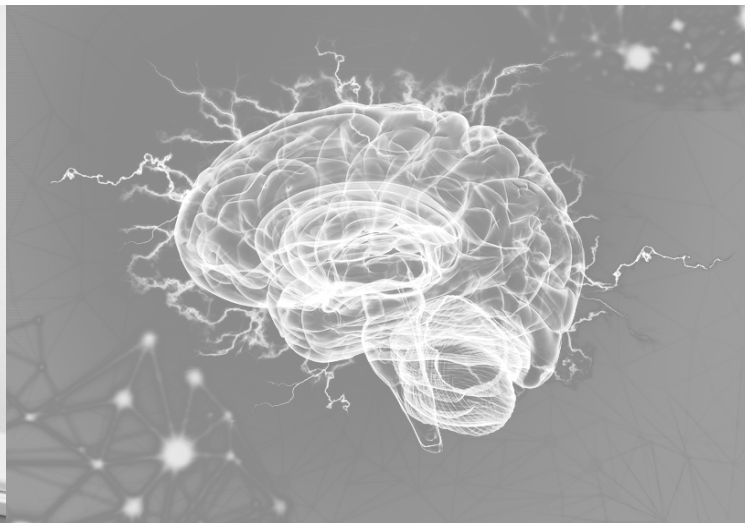
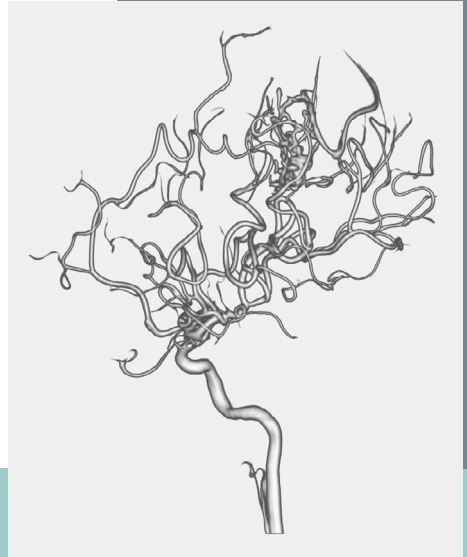
## auf hohem Niveau.

Wann immer es in radiologischen Betrieben zu personellen Ausfällen kommt. Sei es aufgrund von **Krankheit, Urlaub oder Schwangerschaft**.

Kompetent und zuverlässig Sorge ich für einen reibungslosen Ablauf und bewahre auch in turbulenten Situationen einen kühlen Kopf.

Profitieren Sie von meiner gewissenhaften und zügigen Arbeitsweise, die jederzeit einen freundlichen Umgang mit den Patient\*innen und Kolleg\*innen einschließt.

- » Flexible Dienstleistung
- » Kurzzeit, Langzeit
- » Routinebetrieb
- » Bereitschaftsdienst
- » Tag-, Nacht-, Wochenend- und Feiertagsdienst
- » Vertretung bei Urlaub, Krankheit oder Schwangerschaft
- » Steigerung der Leistungs- und Wettbewerbsfähigkeit
- » RIS- und PACS-Erfahrung



## DSA

Meine einschlägige Praxiserfahrung im Bereich **ANGIOGRAFIE** – Digitale Subtraktionsangiografie (DSA) – ermöglicht mir den sicheren Umgang mit bewährten **Siemens-Geräten**. Mein Tätigkeitsbereich umfasst:

- Darstellung der Arterien zur Diagnostik.
- Perkutane transluminale Angioplastie (PTA)
- Stent (Aorta, Niere, Abdomen-Becken-Bein)
- TACE (transarterielle Chemoembolisation)
- Lyse bei akutem Gefäßverschluss (Thrombolyse).
- Dialysehunt, Darstellung und PTA.
- Routineuntersuchungen an Becken-Bein, Abdomen, Shunt, Armangiografie.

## MRT

Ich biete wertvolle Berufserfahrung an **Philips-Geräten** und zähle den Bereich **KERNSPIN** zum **Schwerpunkt** meiner umfassenden Tätigkeit:

- Routineuntersuchungen an Kopf, Wirbelsäule, Bauch und Gelenken.
- Kardiale Kernspintomografie
- MR-Angiografie
- MR-Mammografie
- Umgang mit Kontrastmitteln.
- Spezialuntersuchungen nach Rücksprache.

## CT

Meine Leistung in der **COMPUTERTOMOGRAFIE** resultiert aus intensiver Erfahrung an den Geräten von **Siemens, Toshiba und GE**. Wie auf allen Fachgebieten garantiere ich eine zuverlässige, saubere Durchführung:

- Standarduntersuchungen an Kopf (CCT, NNH, Mittelgesicht), Hals, Lunge, Abdomen-Becken, Extremitäten und Ganzkörper.
- CT-Angiografie
- Spezialuntersuchungen nach Rücksprache.
- CT zum Staging bei Tumorpatienten.
- CT bei Schwerverletzten (Polytrauma).

Die aktuelle Fachkunde im Strahlenschutz liegt vor. § 18a Abs. 2 RÖV und § 30 Abs. 2 StrlSchV